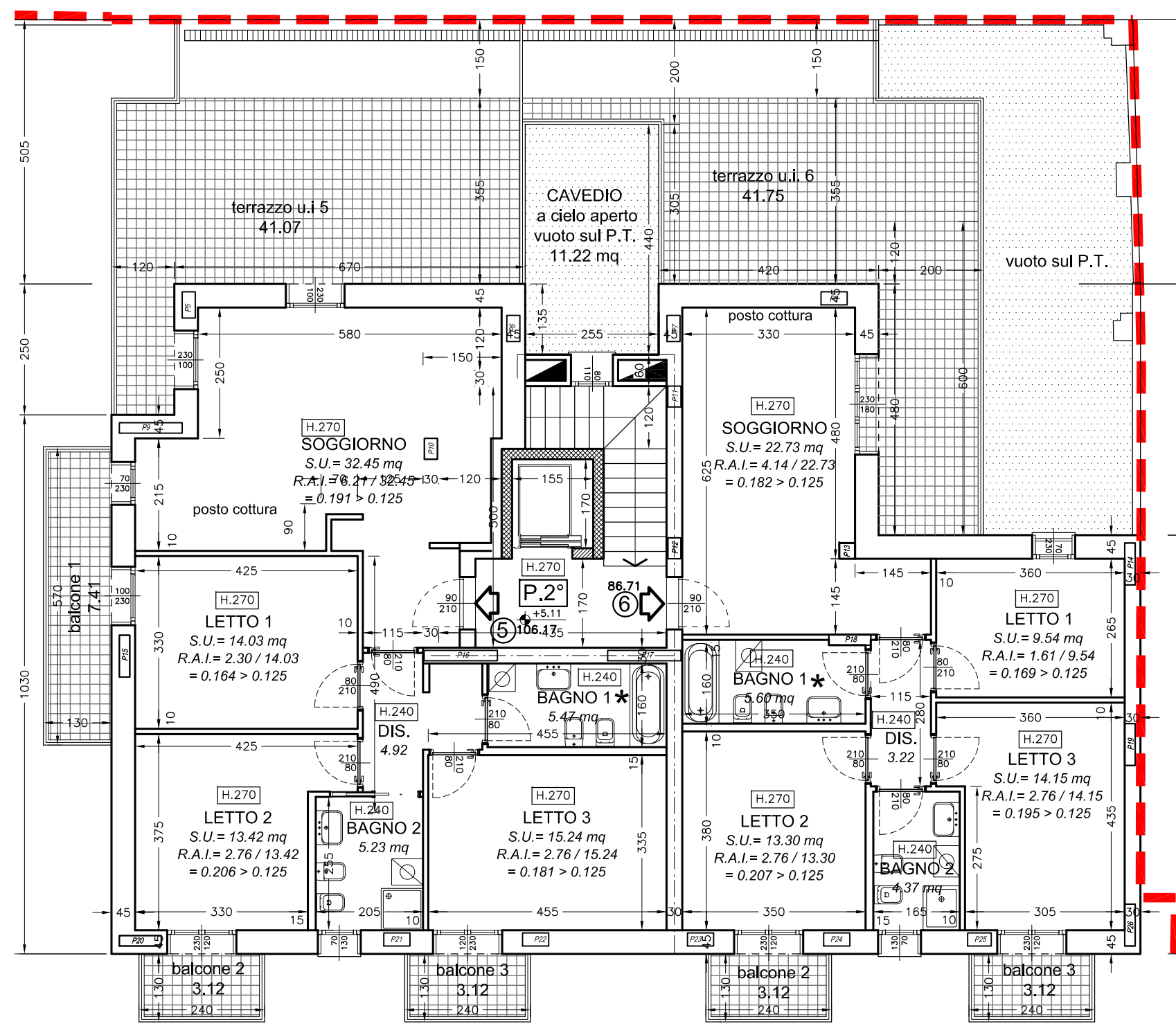
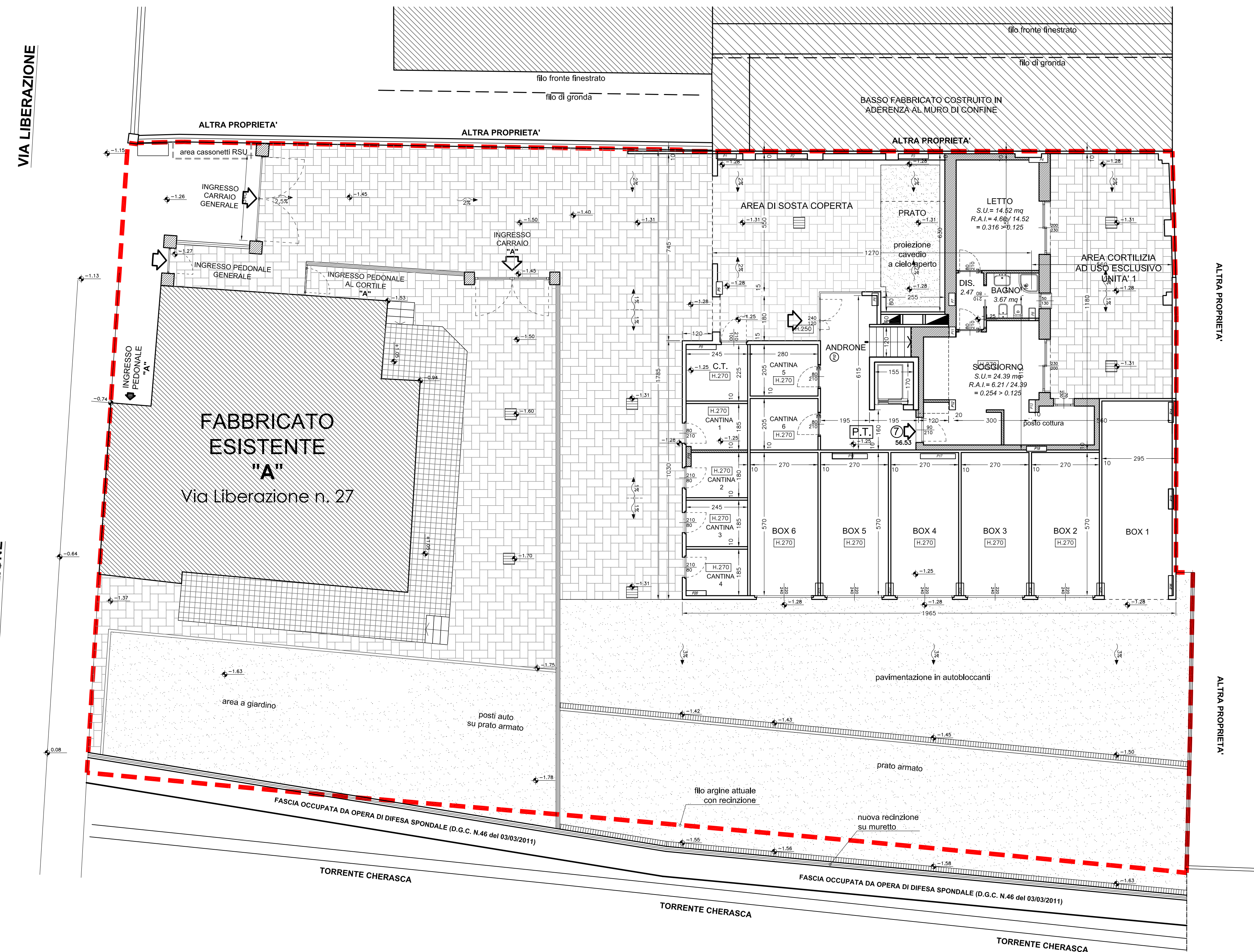


PROGETTO DI VARIANTE
Pianta Piano Primo - scala 1:100



PROGETTO DI VARIANTE
Pianta Piano Secondo - scala 1:100



PROGETTO DI VARIANTE - Pianta Piano Terra - scala 1:100

DATI GENERALI

PARAMETRI DI P.R.G. - Area B 1.9

Modalità di Attuazione	: Concessione singola
Indice Volumetrico (Iv)	= 3,00 mq/mc
Rapporto di Copertura (Rc)	= 35%
Altezza max f.t. (H max)	= 11,00 ml
Distanza dai confini (Dc)	= S.A. o 1/2H o >= 5 ml
Distanza tra pareti	= S.A. o 1H o >= 10 ml
Superficie a parcheggi privati	= 1 mq/10 mc di V f.t.

STATO DI PROGETTO

Volume edificabile (V=Iv*Sf) = 1.140*3 = 3.420 mc

EDIFICIO "B" IN PROGETTO DI VARIANTE

PIANO TERRA SUL = 220,23 mq VOLUME = 594,62 mc

SUL - Autorimessa	= 104,93 mq	V - Autorimessa	= 104,93 * 2,70 = 283,31 mc
SUL - Cantina	= 36,68 mq	V - Cantina	= 36,68 * 2,70 = 99,04 mc
SUL - Androne	= 22,09 mq	V - Androne	= 22,09 * 2,70 = 59,64 mc
SUL - Alloggio	= 56,53 mq	V - Alloggio	= 56,53 * 2,70 = 152,63 mc

PIANO PRIMO SUL = 270,57 mq VOLUME = 808,71 mc

SUL - Alloggio 1	= 63,20 mq	V - Alloggio 1	= 63,20 * 3,00 = 189,60 mc
SUL - Alloggio 2	= 67,02 mq	V - Alloggio 2	= 67,02 * 3,00 = 201,06 mc
SUL - Alloggio 3	= 51,62 mq	V - Alloggio 3	= 51,62 * 3,00 = 154,86 mc
SUL - Alloggio 4	= 63,12 mq	V - Alloggio 4	= 63,12 * 3,00 = 189,36 mc
SUL - Vano scala	= 25,61 mq	V - Vano scala	= 25,61 * 3,00 = 76,83 mc

PIANO SECONDO SUL = 211,73 mq VOLUME = 635,19 mc

SUL - Alloggio 5	= 99,90 mq	V - Alloggio 5	= 99,90 * 3,00 = 299,70 mc
SUL - Alloggio 6	= 86,71 mq	V - Alloggio 6	= 86,71 * 3,00 = 260,13 mc
SUL - Vano scala	= 25,12 mq	V - Vano scala	= 25,12 * 3,00 = 75,36 mc

SUL totale edificio "B" in Variante = 702,53 mq
 SUL edificio "A" esistente residuo = 256,00 mq
SUL complessiva = 256 + 702,53 = 958,53 mq

Volume edilizio totale edificio "B" in Variante = 2.038,52 mc
 Volume edilizio edificio "A" esistente residuo = 822,00 mc
Volume edilizio complessivo = 822 + 2.038,52 = 2.860,52 mc < 3.420 mc

SUPERFICIE COPERTA (Sc)
 Sc massima realizzabile = 1.140*35% = 399,00 mq
 Sc edificio "B" in Variante = 270,57 mq
 Sc edificio "A" residua = 128,00 mq
Sc complessiva = 270,57 + 128,00 mq = 398,57 mq < 399,00 mq
Superficie libera complessiva = 1140 - 398,57 mq = 741,43 mq

SUPERFICIE A PARCHEGGIO (art. 7 N. di A. PRG)
 Sup. minima richiesta = 2.038,52 mc/10 mc*1 mq = 204 mq
 Sup. autorimessa (n. 6 box auto) = 104,93 mq
 Sup. su area esterna = 100,12 mq
Sup. complessiva da vincolare a parcheggio = 205,05 mq > 204 mq

CITTA' DI ALBA (CN)

VARIANTE
 a PERMESSO DI COSTRUIRE
 2011/xxxx per ristrutturazione ed
 ampliamento di fabbricato residenziale
 a 3 piani f.t.

Unità immobiliare sita in
 Via Liberazione n. 27 - Alba (CN)

COMMITTENTI

PROGETTO

MASSIMILIANO FACCILO ARCHITETTO
 Architettura Urbanistica Design

Via Cesare Lombroso, n. 28 - 10125 Torino
 Tel & Fax 011 66 88 952
 e-mail: studio.facciolo@libero.it

Responsabile del Progetto

Arch. Massimiliano Facciolo
 C.F.: FCCMSM70L15L219Z
 Albo Architetti Torino : n. 6405

PROGETTO MUNICIPALE
 STATO DI PROGETTO DI VARIANTE 2
 Pianta

Scala	1:100
Tavola	01/var2
Data	17 dicembre 2011
Pratica	0111
Stato	Progetto 8
Destinazione	Residenza
Zona Urbanistica	B 1.9

A termini di legge l'Autore si riserva la proprietà del seguente elaborato e ne vieta la riproduzione o la comunicazione a terzi senza il proprio benestare